

Wörth, im März 2024



Liebe Eltern und Erziehungsberechtigte
unserer Schulanfänger,

Ihr Kind kommt nach den Sommerferien in die 1. Klasse, daher möchten wir Ihnen einige wichtige Hinweise geben.

Der erste Schultag:

Die Schule beginnt für Ihr Kind am **Dienstag, 10. September 2024** um **9.00 Uhr**.

Um 8.15 Uhr findet in der Kirche in Wörth ein ökumenischer Gottesdienst statt. Die Teilnahme ist freiwillig.

Ab ca. 8.45 Uhr werden die Schulanfänger in der Aula von den künftigen Klassenlehrerinnen und der Schulleiterin begrüßt, anschließend gehen die Kinder mit ihrer Lehrerin ins Klassenzimmer. Die Eltern werden in der Zwischenzeit vom Elternbeirat in der kleinen Turnhalle kulinarisch versorgt und bekommen erste wichtige organisatorische Informationen durch die Schulleitung.

Der erste Schultag **endet um 10.30 Uhr**. Ihr Kind braucht noch nicht alle Schulsachen mitzubringen, es reicht völlig aus, wenn sich **in der Schultasche** das **Federmäppchen** und das **Schlampermäppchen mit Schere und Kleber** befinden.

Die Veranstaltung zum Schulanfang findet **nur für die Schulanfänger und deren Eltern** statt! (Jüngere Geschwister dürfen selbstverständlich mitkommen.)

Klasseneinteilung:

Die Klassenlisten werden am 1. Schultag neben dem Eingang ausgehängt.

Die Einteilung erfolgt nach schulorganisatorischen oder pädagogischen Gründen.

Unterrichtsdauer in den ersten Schulwochen:

Dienstag 10.09.24	9.00 – 10.30 Uhr
Mittwoch 11.09.24 bis Freitag 13.09.24	8.00 – 11.15 Uhr
Woche vom 16.09.24 – 22.09.24	8.00 – 11.15 Uhr
ab 23.09.24 gilt der Stundenplan	

Liste der Arbeitsmaterialien

Da wir zurzeit nur von einer vorläufigen Personalplanung ausgehen können, finden Sie im Anschluss eine Auflistung der Grundausrüstung, die alle Schulanfänger brauchen.

Bitte besorgen Sie bis September:

Malbedarf

- 1 dicker Zeichenblock: 100 Blätter DIN A4
- 1 Zeichenblock DIN A3
- 1 Deckfarbkasten 12 Farben (auswechselbar)
- 2 Borstenpinsel: 6mm und 10mm breit
- 2 Haarpinsel Nr. 8, Nr. 4
- 1 Sammelmappe DIN A3
- Malerkittel, Wassergefäß, Mallappen
- Schuhkarton für die Malsachen (bitte nicht zu groß)

Stifte und Zubehör

Hinweis: Kaufen Sie lieber wenige, dafür gute Schreib- und Malstifte, Ihr Kind kann damit besser arbeiten und das Material hält länger.

- 1 Packung dicker Wachsmalkreiden (abwaschbar und ohne Plastikhülle).
- 1 Schachtel guter Holzfarbstifte, 6 Grundfarben genügen!
- 2 Bleistifte (Stärke HB 2-2 ½, nicht zu weich, da sie sonst zu leicht brechen!)
- 1 Radiergummi
- 1 Anspitzer **mit Behälter** für dünne und dicke Farbstifte
- 1 Federmäppchen
- 1 „Schlampermäppchen“ für Schere und Kleber
- 3 Klebestifte
- 1 Schere mit Namen versehen (bei Bedarf Linkshänderschere)
- 1 Lineal 30 cm (möglichst **nicht** aus Holz und **nicht biegsam**)
- 1 Jurismappe DIN A4 grün
- 1 Packung Knete (Plastilin)

Sonstiges

- 1 Block farbiges Tonpapier DIN A4
- 1 Block buntes Transparentpapier
- 1 Paar Hausschuhe
- 1 Ablagefach (siehe Abbildung, max. 7 cm hoch)



Sportsachen

Sportshirt, lange und kurze Turnhose, 1 Paar feste Turnschuhe (evtl. Klettverschluss), keine Gymnastikschuhe, in einem Turnsäckchen oder einer Stofftasche; Achten Sie beim Kauf der Turnschuhe darauf, dass es sich um spezielle Hallenturnschuhe mit hellen Sohlen handelt, damit keine Streifen am Boden hinterlassen werden.

Hinweis: Sportsachen bitte nicht zu Hause anziehen lassen!

Versehen Sie bitte alle Materialien mit dem Namen Ihres Kindes!

Danke für Ihre Mithilfe!

Alle anderen Materialien wie Hefte, Einbände etc. haben in den letzten Jahren die Klassenlehrerinnen besorgt und von Ihnen dann den entsprechenden Betrag eingesammelt.

Dieses Verfahren würden wir Ihnen auch in diesem Schuljahr anbieten. Sollten Sie nicht damit einverstanden sein, lassen Sie uns dies bitte bis spätestens Anfang Juli wissen.

Einige Hinweise:

Allgemein

- Wichtig wäre, dass sich Ihr Kind **selbst an- und ausziehen** kann – insbesondere **auch die Schuhe!**
- Es ist eine große Hilfe, wenn Ihr Kind an eine gewisse Ordnung gewöhnt ist und mit Schere und Kleber umgehen kann.
- Lassen Sie, falls noch nicht geschehen, die Seh- und Hörfähigkeit Ihres Kindes überprüfen.

Arbeitsplatz

- Ihr Kind sollte nach Möglichkeit einen eigenen Arbeitsplatz haben.
- Achten Sie darauf, dass der Arbeitsplatz wenig Ablenkung bietet und gut beleuchtet ist.
- Die Sitz- und Schreibfläche sollte der Größe Ihres Kindes angepasst sein.

Schulweg

- Jedes Kind sollte seinen Schulweg mit allen Gefahren genau kennen, bevor es in die Schule kommt.
- Der Schulweg soll von den Kindern ohne Umwege und ohne Verzögerung zurückgelegt werden.
- Deshalb empfiehlt es sich, dass die Kinder diesen Weg genau kennen und **Sie ihn mit Ihrem Kind vorher schon mehrere Male abgehen.**
- Ihr Kind soll um **7.45 Uhr an der Schule** sein (Buskinder kommen nach Busfahrplan an) damit der Unterricht pünktlich um 8 Uhr beginnen kann.

OGTS / Hort

- Wenn Ihr Kind eine Betreuungseinrichtung besucht, ist es dringend notwendig, dass es weiß, an welchen Tagen es dort angemeldet ist!

Busfahrplan (Änderungen vorbehalten)



Den aktuellen Busfahrplan und den dazugehörigen Tourenplan entnehmen Sie bitte unserer Homepage www.orterschule.de unter „Unsere Schule“. Er wird zeitnah um den 1. Schultag aktualisiert.

Ein Hinweis in eigener Sache:

Wenn Sie sich über unsere Schule und unsere Aktivitäten informieren möchten, schauen Sie doch mal auf www.orterschule.de vorbei!
Dort finden Sie auch unsere **Datenschutzhinweise!**

Wir wünschen Ihnen und Ihrem Kind eine gute Zeit bis zum Schulbeginn und natürlich einen gelungenen Start ins Schulleben.

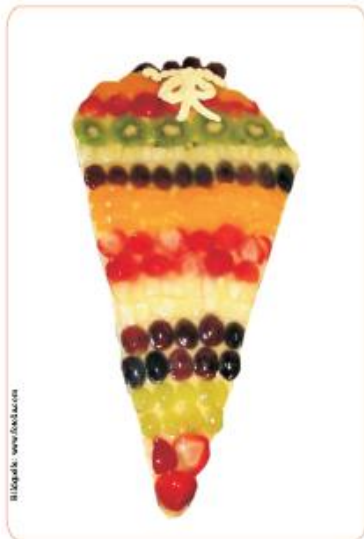
Herzliche Grüße vom Schulleitungsteam der Ortererschule

Andrea Rappold
Schulleiterin

Alexandra Diehl

Martina Günther

Um Ihnen und Ihrem Kind die Wartezeit bis zum Schulanfang zu verkürzen, hier eine kleine Anregung:



Zutaten

6 Eier
8 EL Zucker
4 EL Öl
10 EL Mehl
1 TL Backpulver

evtl. Marmelade oder Puddingpulver
2 P. Tortenguss
Obst nach Wahl
Sahne zum Verzieren

Einschulungskuchen

Zubereitung

Alle Zutaten gut verrühren und auf ein mit Backpapier ausgelegtes Backblech streichen. Bei 180° C, Heißluft ca. 15 bis 20 Min. backen.
Nach dem Backen auskühlen lassen und Boden in Form einer Schultüte zuschneiden. Evtl. mit Marmelade bestreichen oder Puddingpulver auf die Oberfläche sieben (verhindert ein Durchweichen) oder eine Schicht Vanillepudding darauf geben.
Anschließend mit Obst nach Wahl verzieren und mit Tortenguss bestreichen.
Kurz vor dem Verzehr mit Sahne eine Schleife aufsprühen.